



BUKU PANDUAN



PENDAHULUAN

NHK N-1 SERIES

SPESIFIKASI HELM

FITUR HELM NHK N-1 SERIES

1. VENTILASI UDARA
2. VISOR / KACA HELM
3. RHD LENS *
4. PINLOCK PIN *
5. TALI PENGIKAT (CHIN STRAP) *
 - MICROMATIC BUCKLE
 - DOUBLE D RING
6. INTERIOR HELM NHK
 - BUSA PIPI (CHEEK PADS)
 - BUSA INTERIOR (CROWN PAD)



*) Mohon periksa kembali seri produksi helm Anda, karena terdapat adanya perbedaan fitur pada beberapa model.

*) Apabila Anda memiliki pertanyaan seputar produk ini, silahkan kirimkan email Anda ke : info@nhkhelmet.com

PENDAHULUAN

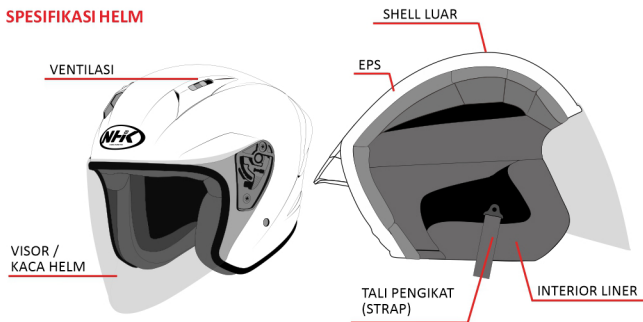
Terima kasih atas kepercayaan Anda dalam memilih helm NHK N-1 SERIES. Helm NHK N-1 SERIES ini didesain dan diciptakan dengan teknologi tinggi dan modern yang dapat memenuhi permintaan para biker dan rider dalam hal keamanan dan kenyamanan maksimal. Helm NHK ini di design sesuai dengan standard ergonomi, kenyamanan dan aerodinamik yang sangat sempurna dengan fitur-fitur yang sangat mudah digunakan.

Mohon membaca buku panduan ini dengan baik sebelum Anda menggunakan helm NHK. Buku panduan ini dapat digunakan sebagai referensi karena didalamnya terdapat banyak informasi penting yang dapat Anda gunakan untuk lebih memahami fitur-fitur helm dan fungsinya, serta untuk dapat lebih mengerti bagaimana cara menggunakan helm NHK untuk mendapatkan keamanan dan kenyamanan yang maksimal.

TENTANG NHK N-1 SERIES

NHK N-1 SERIES ini di design dengan material Thermo Polymer shell yang tersedia dalam dua ukuran inner shell yang nyaman digunakan. Merupakan salah satu helm yang memiliki design modern dan stylish yang di lengkapi dengan spoiler panjang.

SPESIFIKASI HELM



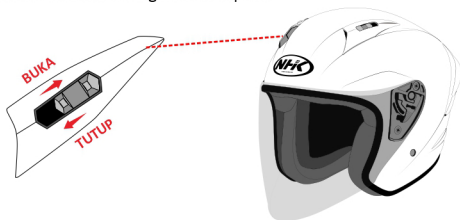
Helm **NHK N-1 SERIES** ini tersedia dalam 6 ukuran. Tabel ini hanya sebagai referensi. Anda disarankan untuk mencoba secara langsung helm yang akan Anda pakai dengan mengikuti ukuran yang ada pada buku panduan ini.

UKURAN HELM	XXS	XS	S	M	L	XL
UKURAN LINGKAR KEPALA	52-53 CM	54-55 CM	55-56 CM	57-58 CM	59-60 CM	60-61 CM
	20.48-20.87 INCH	21.25-21.65 INCH	21.65-22.05 INCH	22.44 -22.83 INCH	23.23 - 23.62 INCH	23.62 - 24.02 INCH

FITUR HELM NHK N-1 SERIES

1. VENTILASI UDARA

Helm **NHK N-1 SERIES** di desain dengan sistem ventilasi udara 3D Vent Air Intake Turbo dengan Anti Vortex Turbulence yang baik, sehingga sirkulasi udara di dalam helm dapat lebih maksimal dan sempurna. Ventilasi helm di bagian Atas (Kiri dan Kanan)mendistribusikan udara bersih ke bagian atas kepala.



2. VISOR / KACA HELM

PERHATIAN !

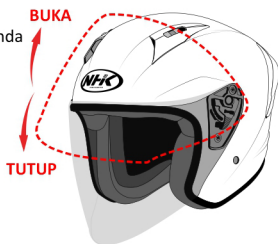
Apabila visor rusak atau tergores akan dapat mengurangi pandangan Anda, artinya permukaan visor sudah rusak dan visor harus segera di ganti dengan yang baru. Untuk mengganti Visor NHK **N-1 SERIES** ini hanya dapat menggunakan visor khusus NHK **N-1 SERIES** dan tidak dapat menggunakan visor tipe lainnya. Jangan mengecat helm / menambahkan sticker pada visor Anda.

CARA MEMBUKA VISOR :

- Buka visor dengan cara menekan ibu jari Anda ke tuas bawah hingga visor terbuka.
- Angkat visor ke atas secara menyeluruh.

CARA MENUTUP VISOR :

- Tutup visor dengan cara menurunkannya sampai ke bawah dan tekan visor hingga tertutup dengan benar.

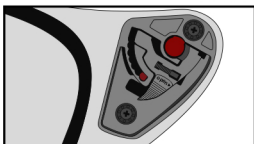


3. RHD LENS

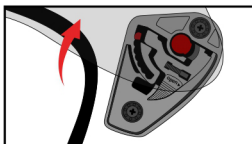
Revolution High Definision Lens, atau lebih di kenal dengan **RHD Lens** merupakan teknologi terbaru yang di gunakan untuk pertama kalinya pada Visor helm harian yang menggunakan teknologi *Aero Space* yang dapat mengurangi dan menghalau sinar matahari dengan maksimal, sehingga dapat menambah kenyamanan khususnya pada area mata, karena Visor yang di lengkapi dengan **RHD LENS** ini sudah dapat menangkal 99% sinar matahari yang terpancar ke arah mata bikers. Sehingga pada saat digunakan pandangan menjadi lebih jernih dan warna yang terlihat menjadi lebih Dynamic.

• Cara Melepaskan Visor NHK N-1 SERIES

- Buka Visor ke atas hingga terbuka sepenuhnya
- Pastikan visor dan ratchet ada di posisi yang benar (Gambar 2)
- Geser tuas pengait ratchet ke arah luar (Gambar 3)
- Pada saat yg bersamaan tarik visor ke atas sampai visor terlepas dari ratchet,
- Lakukan hal yang sama pada sisi yang lainnya



Gambar 1



Gambar 2



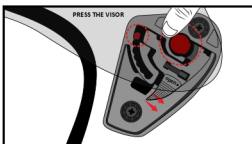
Gambar 3

• Cara memasang Visor NHK N-1 SERIES

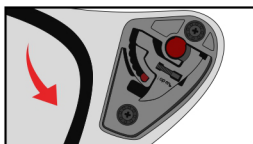
- Geser tuas pengait ratchet ke arah luar (Gambar 1)
- Dalam waktu yg bersamaan tempatkan pengait visor pada ratchet.
- Pastikan visor dan pengait visor ada pada posisi yang tepat lalu tekan visor hingga pengait visor masuk ke dalam lubang ratchet (Gambar 2)
- Lakukan hal yang sama pada sisi yang lainnya
- Cobalah untuk menaikkan dan menurunkan visor berulang untuk memastikan bahwa visor sudah terpasang dengan benar (Gambar 3)



Gambar 1



Gambar 2



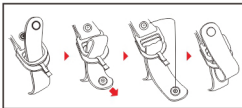
Gambar 3

4. PINLOCK PIN *

Lensa Pinlock® terbuat dari material plastik yang dapat menyerap kabut / fog. Segel silikon pada lensa Pinlock® menciptakan kantong udara diantara lensa Pinlock® dengan kaca helm (visor) Anda. Pin dimana lensa Pinlock® akan dipasang memiliki bentuk yang sangat unik, dan sumbu pin letaknya tidak tepat di tengah. Hal ini memungkinkan Anda untuk menambah atau mengurangi ketegangan pada lensa Pinlock® dengan memutar pin, yang memungkinkan segel silikon untuk melekat dengan sempurna. Perhatian! Lensa Pinlock® tidak tahan terhadap goresan, tidak seperti kaca helm (visor) helm yang memiliki lapisan anti gores yang lebih kuat.

5. RETENTION SYSTEM (CHINSTRAP) *

- **Double D Ring Strap**



Cara Memasang :

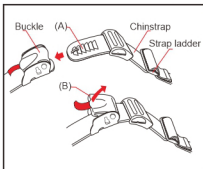
- Kaitkan tali pengikat ke dalam kedua cincin ring besi
- Tarik ujung tali lalu lipat ke arah berlawanan, kemudian kencangkan
- Tekan kancing pengikat dan periksa apakah helm Anda sudah terpasang dengan baik



Cara Melepaskan :

Pertama lepaskan kancing pengikat dengan cara menarik bagian ujung tali dan lepaskan tali dengan cara mengeluarkannya dari ring.

- **Micromatic Buckle Strap :**



Untuk memasang micromatic strap, masukkan kepala bergerigi (A) ke dalam pengunci buckle. Kemudian tarik chin strap dengan kencang sampai ke dagu.

Untuk melepaskan chinstrap, Tarik tuas pita berwarna merah ke atas kemudian lepaskan pengunci bergerigi sambil di tarik hingga terlepas.

6. BUSA INTERIOR HELM NHK

Busa interior helm **NHK N-1 SERIES**, merupakan pembaharuan teknologi yang di desain mengikuti bentuk kontur kepala dengan dua ukuran inner shell yang dapat memaksimalkan kenyamanan dan keamanan pada saat digunakan. Material interior padding helm ini dibuat dengan menggunakan material berkualitas yaitu ultra soft micro fiber material yang sangat halus dan nyaman. Selain itu semua interior helm ini dapat di lepas untuk di cuci. Untuk mencuci interior helm, gunakan sabun dan air, jangan mencuci interior helm Anda dengan mesin cuci dan air panas, karena hal ini akan dapat menyebabkan kerusakan pada busa interior.

- **BUSA PIPI & BUSA INTERIOR DALAM**

Beberapa bagian dari busa interior helm harus dapat di lepas untuk di cuci dan dibersihkan.

Cara melepaskan Busa Pipi (Cheek Pads) :

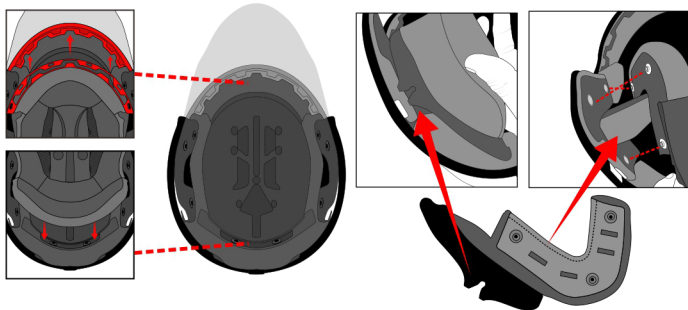
- Tempatkan jari Anda di belakang busa pipi
- Tarik perlahan bantalan busa pipi dari dinding interior helm
- Pada busa pipi terdapat 3 kancing pada bagian belakang yang harus dilepaskan secara bersamaan, tarik plastik pengait keluar dari sisi helm
- Lakukan hal yang sama untuk sisi yang lainnya

Cara melepaskan Busa Interior Helm (Crown Pads) :

- Pertama lepaskan busa pipi (cheek pads) terlebih dahulu
- Dari bagian belakang busa interior, tarik crown pad ke arah luar dan lepaskan pengait yang menempel pada bagian dalam helm
- Kemudian keluarkan busa interior helm (crown pad) dari dalam helm

Cara memasang Busa Pipi (Cheek Pad) dan Busa Interior helm (Crown Pad) :

- Untuk memasang kembali busa pipi dan busa interior helm, Anda dapat mengulangi langkah sebelumnya dengan urutan sebaliknya



PERHATIAN !

Tidak ada helm yang dapat melindungi pengguna dari segala kemungkinan dan dampak yang akan terjadi. Namun, untuk perlindungan yang maksimal, pastikan helm yang Anda pakai pas dan ukurannya sesuai dengan ukuran kepala Anda, dan tali pengaman harus terpasang dengan baik. Helm tidak boleh mudah dilepas saat digunakan dan sudah di kunci. Jangan mengaplikasikan cat, zat dan bahan kimia lainnya pada helm ini karena helm dapat menjadi rusak. Untuk menjaga efisiensi fungsi helm, mohon tidak melakukan modifikasi apapun pada bagian helm dan strukturnya. Jika helm mengalami benturan yang parah, maka helm harus segera diganti.



www.HelmNHK.com